

Wohnen beim
Kurpark

Sattelweg

Bad Dürkheim



Eigennutzung

Kapitalanlage

Miete

Ruhig und
stadtnah wohnen

18 Wohnungen
verteilt auf zwei Häuser
2,5 - 4,5 Zimmer
60 - 125 m²



Rebholz
Immobiliengruppe

Wohnen wo andere Urlaub machen

Wohnen direkt beim Solemar und beim Kurpark

Nur einen Steinwurf vom Wellness- und Gesundheitszentrum Solemar entfernt entstehen im Sattelweg zwei moderne Mehrfamilienhäuser mit jeweils drei Geschossen plus einem herrlich gelegenen Penthousegeschoss.

In Haus 1 sind sieben Wohnungen und in Haus 2 werden es 11 Wohnungen sein. Es

Abluftanlage über die Sanitärräume wird für einen regelmäßigen Luftaustausch und ein gutes Raumklima gesorgt. Die Abluft wird über eine Wärmepumpe zum Aufheizen des Brauchwassers und für die Heizung genutzt. Die Frischluftnachführung wird über Fensterfalzlüfter geregelt.

Die Wohnungen werden durch die Firma Unitymedia BW GmbH mit einem Multimedia-Anschluss



erwarten Sie moderne, offene, zeitgemäß zugeschnittene und ausgestattete Wohnungen. Die großzügigen Grundrisse und herrliche Terrassen und Balkone mit Süd-West Lage sind ein Wohlfühlgarant.

Im Untergeschoss der beiden Häuser befinden sich die Kellerräume, zwei Fahrradräume und die Tiefgaragenstellplätze. Die Häuser verfügen über je einen Aufzug und sind, wie die Wohnungen auch, barrierefrei zugänglich. Mittels einer permanenten

versorgt, der sowohl TV-Programme und zusätzlich schon einen kostenfreien Internetanschluss mit einer Übertragungsrate von 6 Mbit/s enthält.

Weitere Eckpunkte: Massive Bauweise, alle Fenster in Wohn-, Sanitärräumen und Fluren sind mit elektrischen Rollläden ausgestattet, alle bodentiefen Fenster im Wohn-/Esszimmer mit Zugang zum Balkon/Terrasse sind mit Raffstore (horizontale Lamellen) mit Elektroantrieb versehen, Photovoltaikanlage, hochwertige Ausstattung, uvm.

Helle Räume laden zum Wohlfühlen ein



SmartHome Technik

Die Wohnungen sind mit SmartHome Technik ausgestattet. Ein Tablett zum Schalten der Beleuchtung und der Beschattungsanlage wird mitgeliefert. Zusätzlich kann die Licht- und Rollladen- oder Raffstoreansteuerung über beliebig platzierbare Funkschalter erfolgen. Die Bildübertragung und Türöffnung der Videogegensprechanlage kann ebenfalls auf das Tablet und jedes andere App-fähige Geräte übertragen werden.

Hinweis: Mit Internetverbindung können Sie weltweit mit Ihrer Haustürsprechanlage kommunizieren.

Heimkommen
Wohlfühlen
Leben



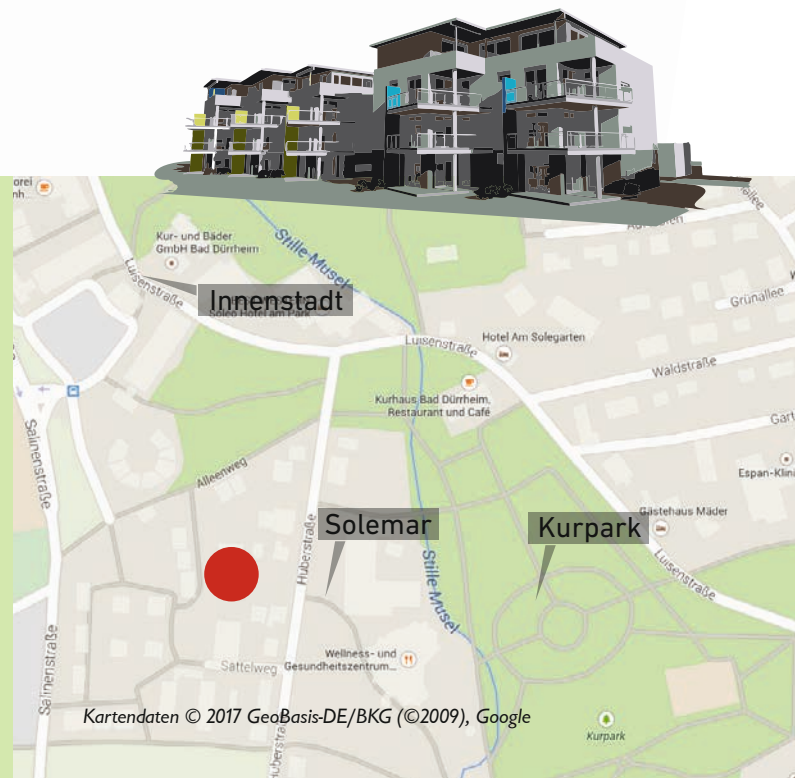
Tolle Grundrisse und hervorragende Lage ...

Erdgeschoss
1.01 / 1.02

Haus 1



Grundrissbeispiel Haus 2
Wohnung 2.07 im 2. Obergeschoss

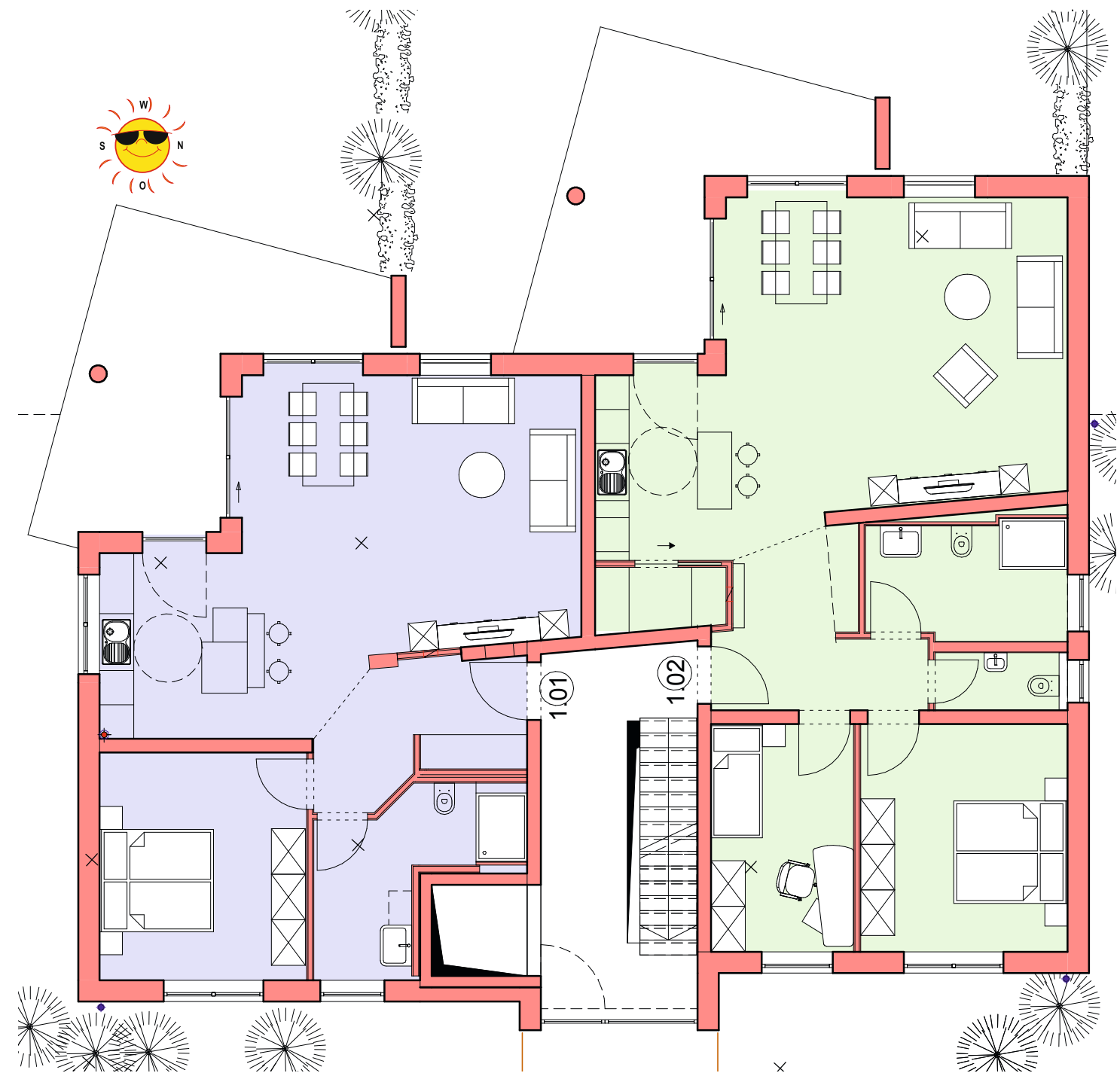


Top Lage

Die hervorragende Lage direkt beim Solemar und in direkter Nähe zum Kurpark lassen diese Wohnungen wie Urlaubsdomizile erscheinen. Die nur wenige Gehminuten entfernte Innenstadt lädt zum Bummeln ein.

Lassen Sie sich begeistern und vereinbaren Sie noch heute einen Termin mit uns.

Alle Ausstattungsdetails und die Ausführungsbeschreibung entnehmen Sie bitte der Bauleistungsbeschreibung.



Erdgeschoss (1.01)
2,5 Zimmer

Verkauft

Erdgeschoss (1.02)
3,5 Zimmer

Verkauft

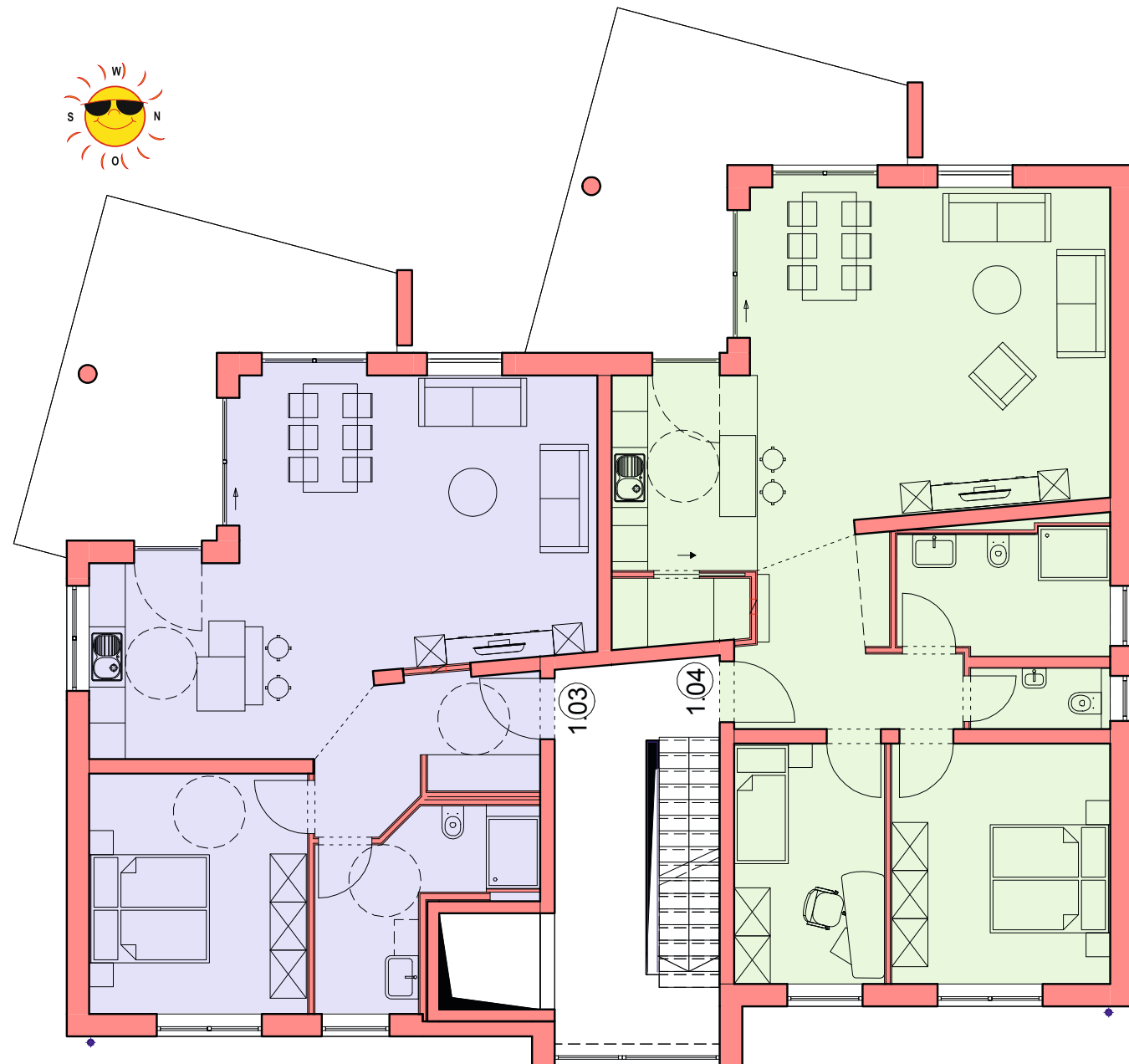
Bei allen Grundrissen gilt: Nichttragende Wände können noch verschoben werden. Je früher Sie sich entscheiden, desto individueller können Sie die Wohnung Ihren Wünschen anpassen.

Haus 1

1. Obergeschoss 1.03 / 1.04

2. Obergeschoss 1.05 / 1.06

Haus 1

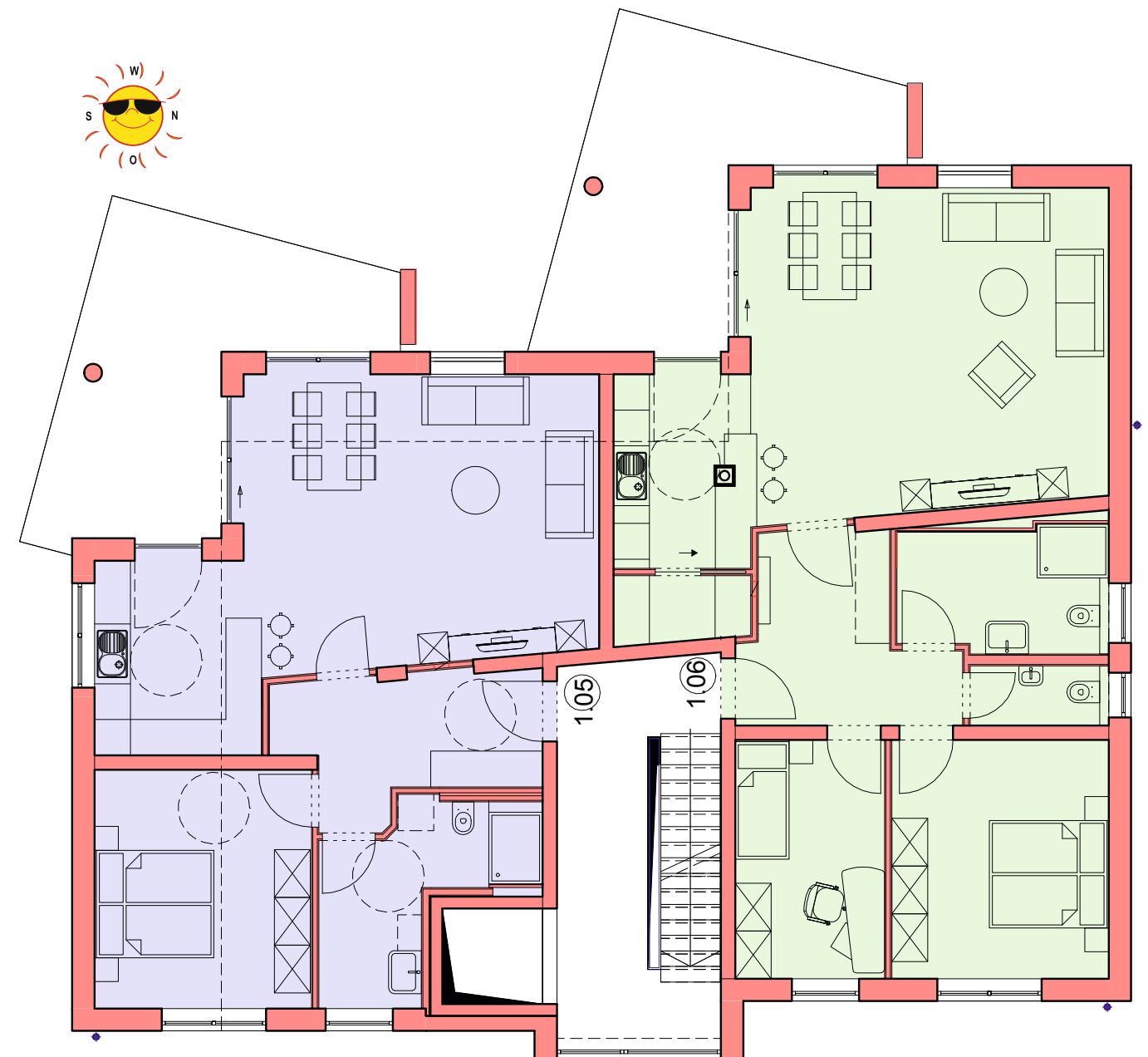


1. Obergeschoss (1.03)
2,5 Zimmer

Verkauft

1. Obergeschoss (1.04)
3,5 Zimmer

Verkauft



2. Obergeschoss (1.05)
2,5 Zimmer

Verkauft

2. Obergeschoss (1.06)
3,5 Zimmer

Verkauft

Änderungen an der Zimmerteilung sind noch möglich. Zum Teil können die Räume in der Größe noch variiert werden.

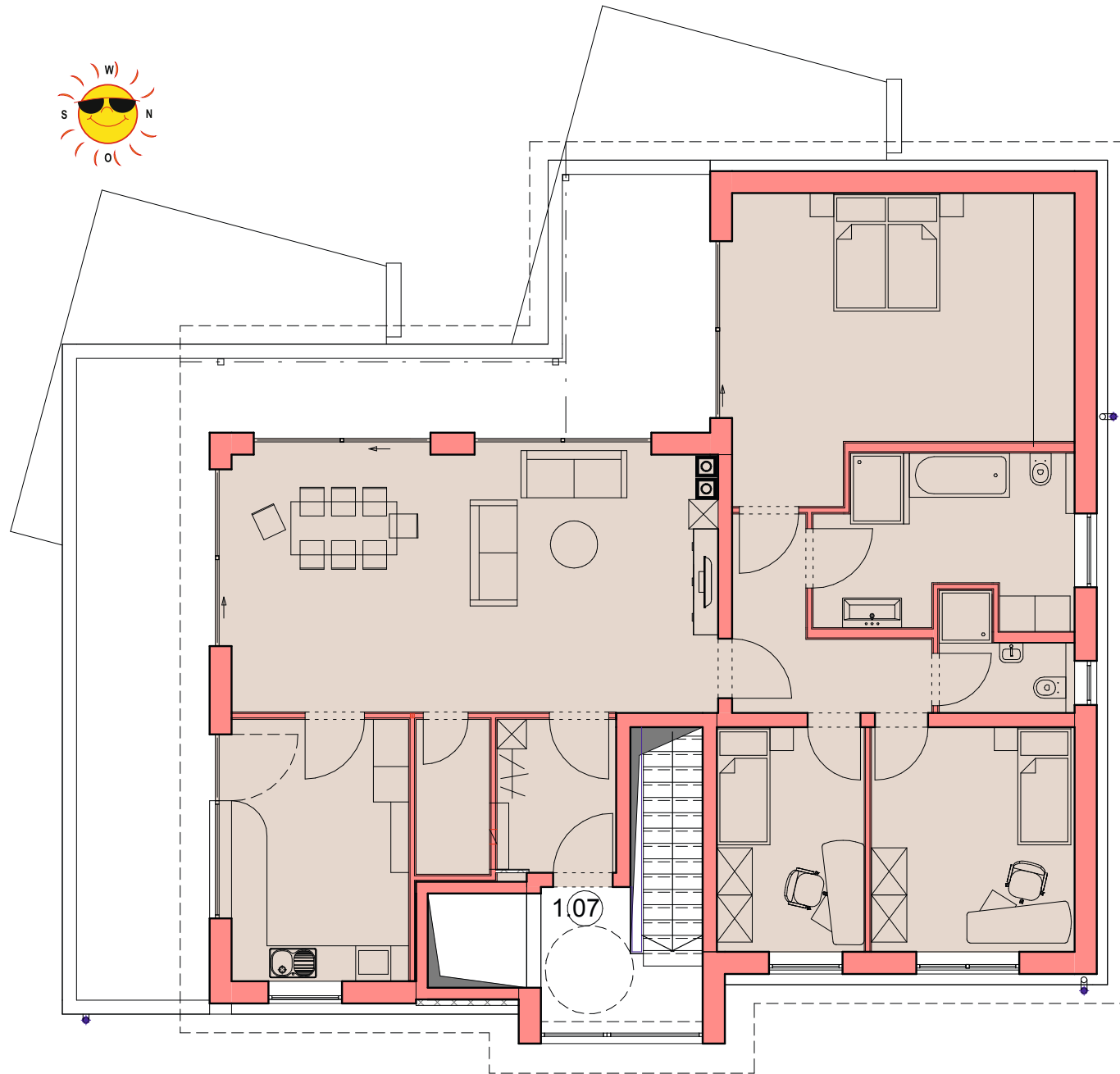
Bei allen Grundrissen gilt: Nichttragende Wände können noch verschoben werden. Je früher Sie sich entscheiden, desto individueller können Sie die Wohnung Ihren Wünschen anpassen.

Haus 1

Penthouse 1.07

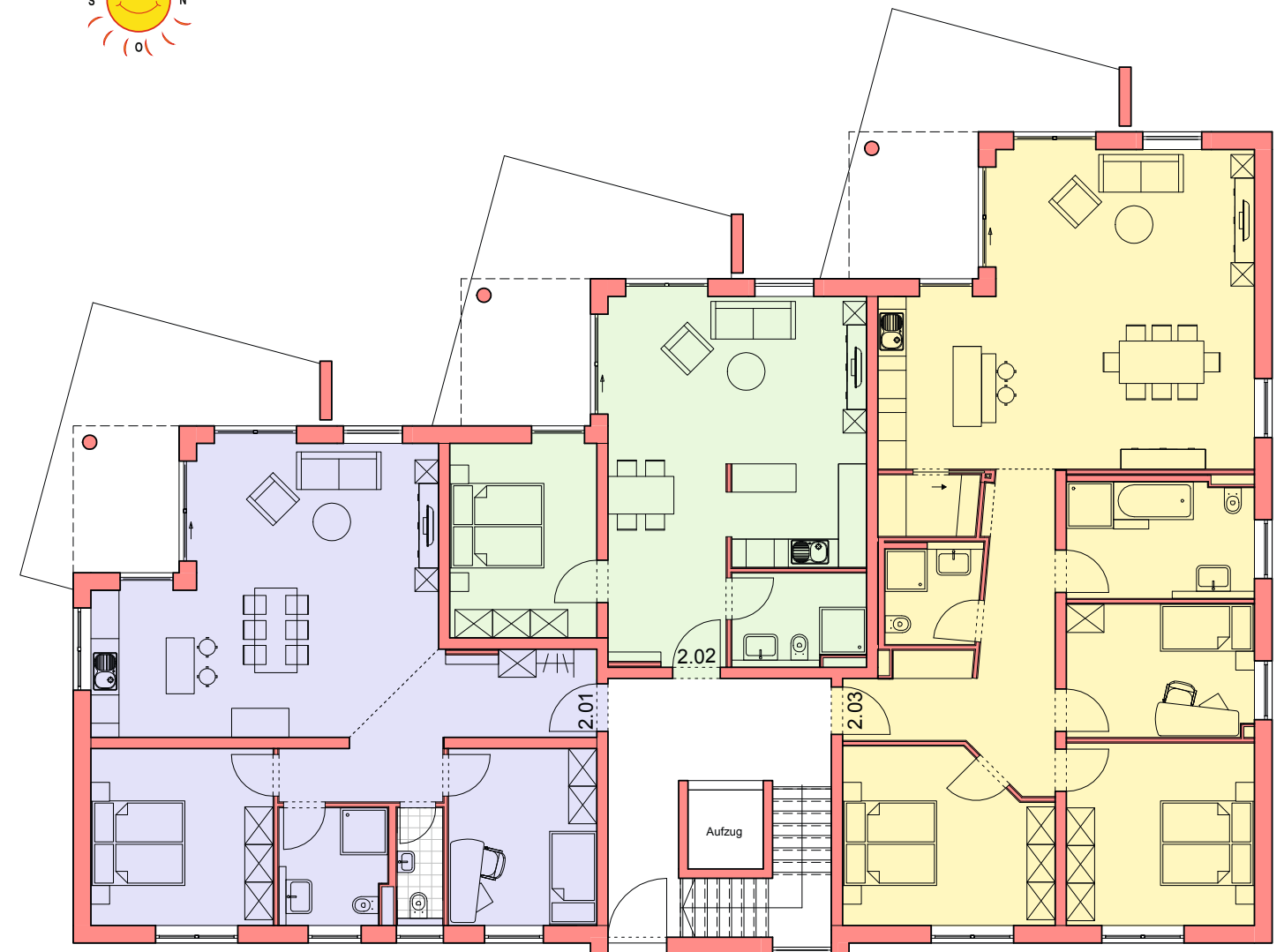
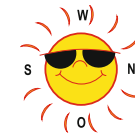
Erdgeschoss 2.01 / 2.02 / 2.03

Haus 2



Penthouse (1.07)
4,5 Zimmer

Verkauft



Erdgeschoss (2.01)
3,5 Zimmer

Verkauft

Erdgeschoss (2.02)
2,5 Zimmer

Verkauft

Erdgeschoss (2.03)
4,5 Zimmer

Verkauft

Die Penthouse-Wohnung verfügt über eine herrliche Dachterrasse.
Lassen Sie sich hier von der Sonne verwöhnen und genießen Sie den Ausblick.

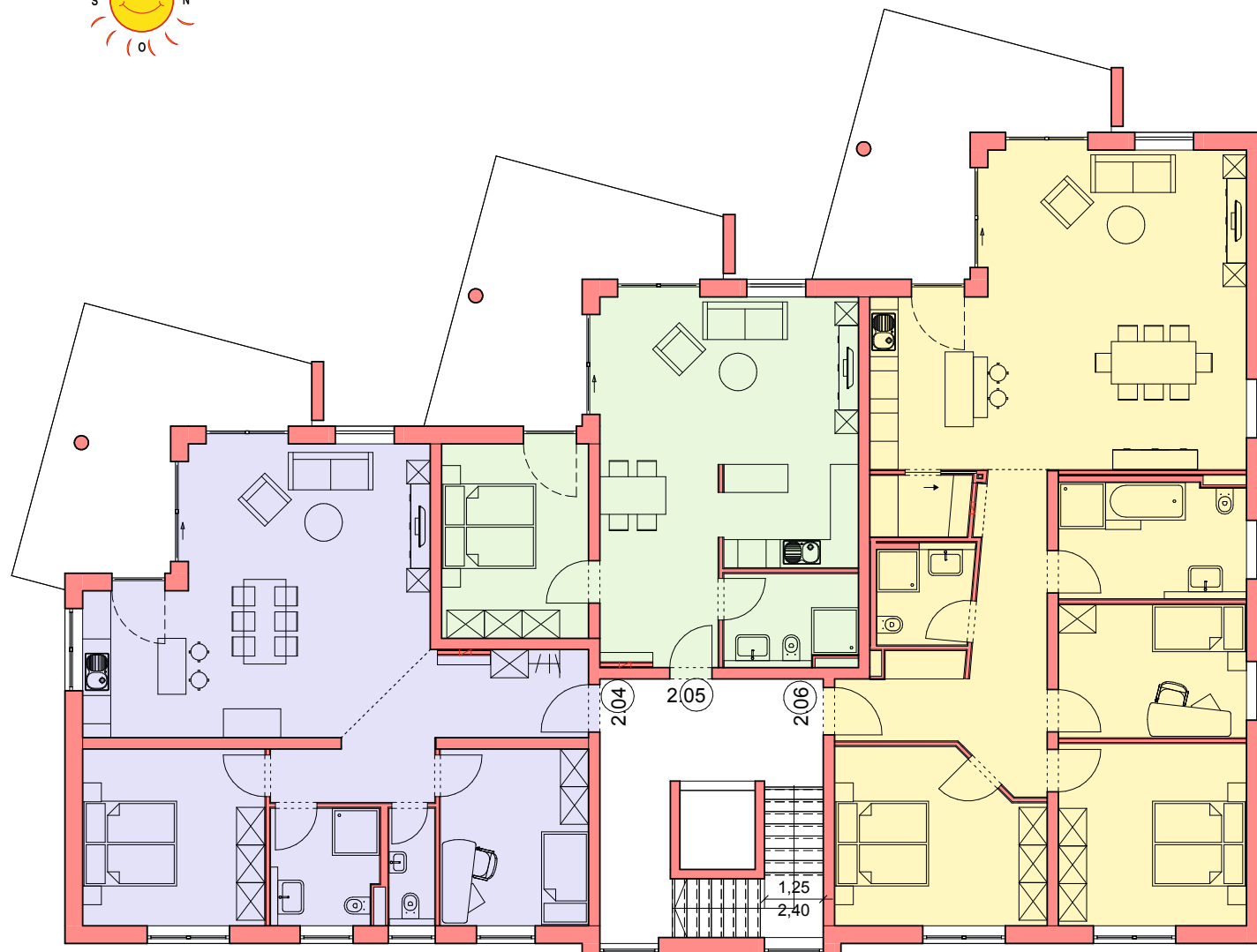
Bei allen Grundrissen gilt: Nichttragende Wände können noch verschoben werden. Je früher Sie sich entscheiden, desto individueller können Sie die Wohnung Ihren Wünschen anpassen.

Haus 2

1. Obergeschoss 2.04 / 2.05 / 2.06

2. Obergeschoss 2.07 / 2.08 / 2.09

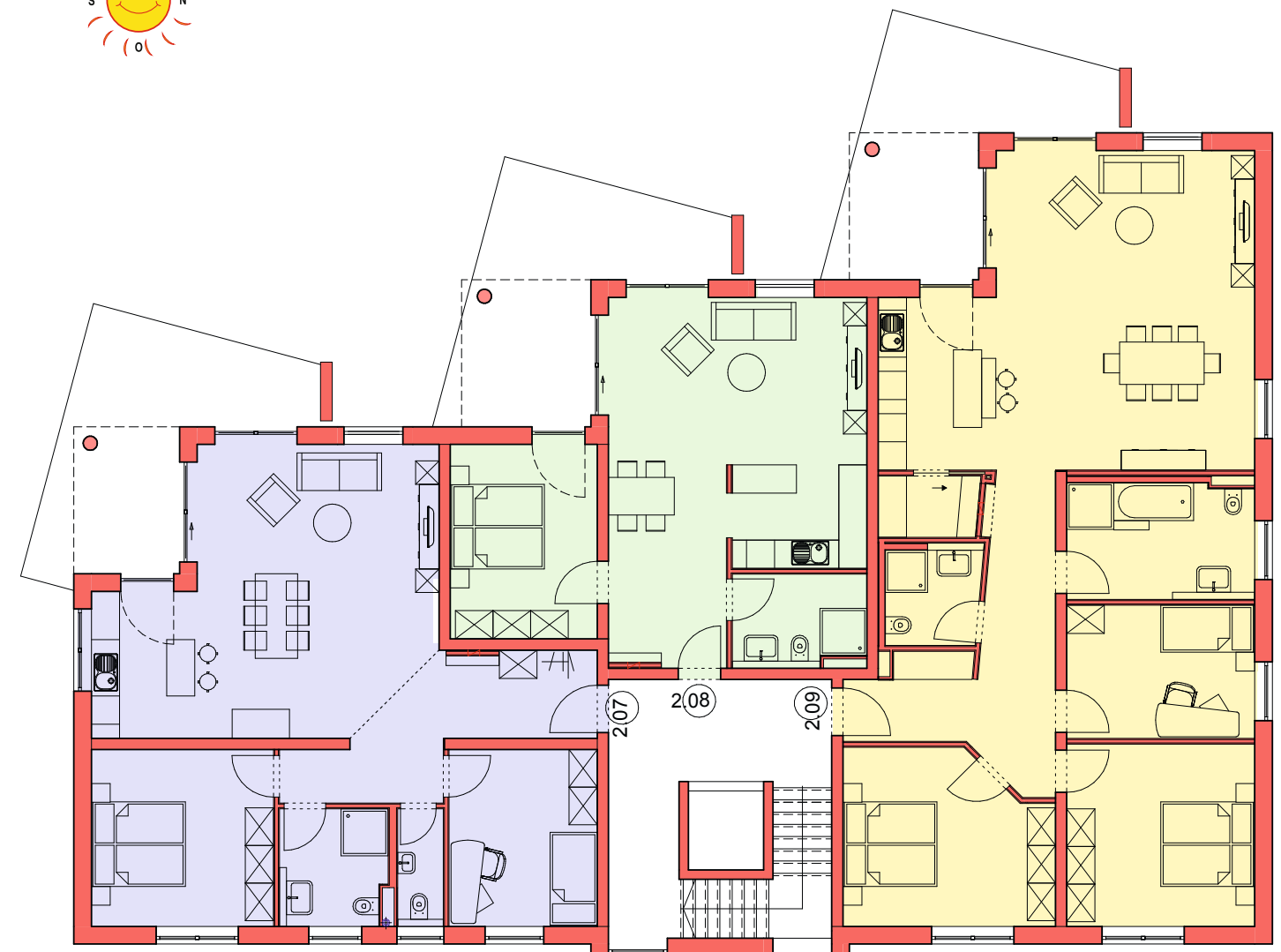
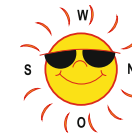
Haus 2



1. Obergeschoss (2.04)
3,5 Zimmer
Verkauft
10.100,- €

1. Obergeschoss (2.05)
2,5 Zimmer
Verkauft
10.000,- €

1. Obergeschoss (2.06)
4,5 Zimmer
Verkauft
10.100,- €



2. Obergeschoss (2.07)
3,5 Zimmer
Verkauft
10.100,- €

2. Obergeschoss (2.08)
2,5 Zimmer
Verkauft
10.000,- €

2. Obergeschoss (2.09)
4,5 Zimmer
Verkauft
10.100,- €

Änderungen an der Zimmereinteilung sind noch möglich. Zum Teil können die Räume in der Größe noch variiert werden.

Bei allen Grundrissen gilt: Nichttragende Wände können noch verschoben werden. Je früher Sie sich entscheiden, desto individueller können Sie die Wohnung Ihren Wünschen anpassen.

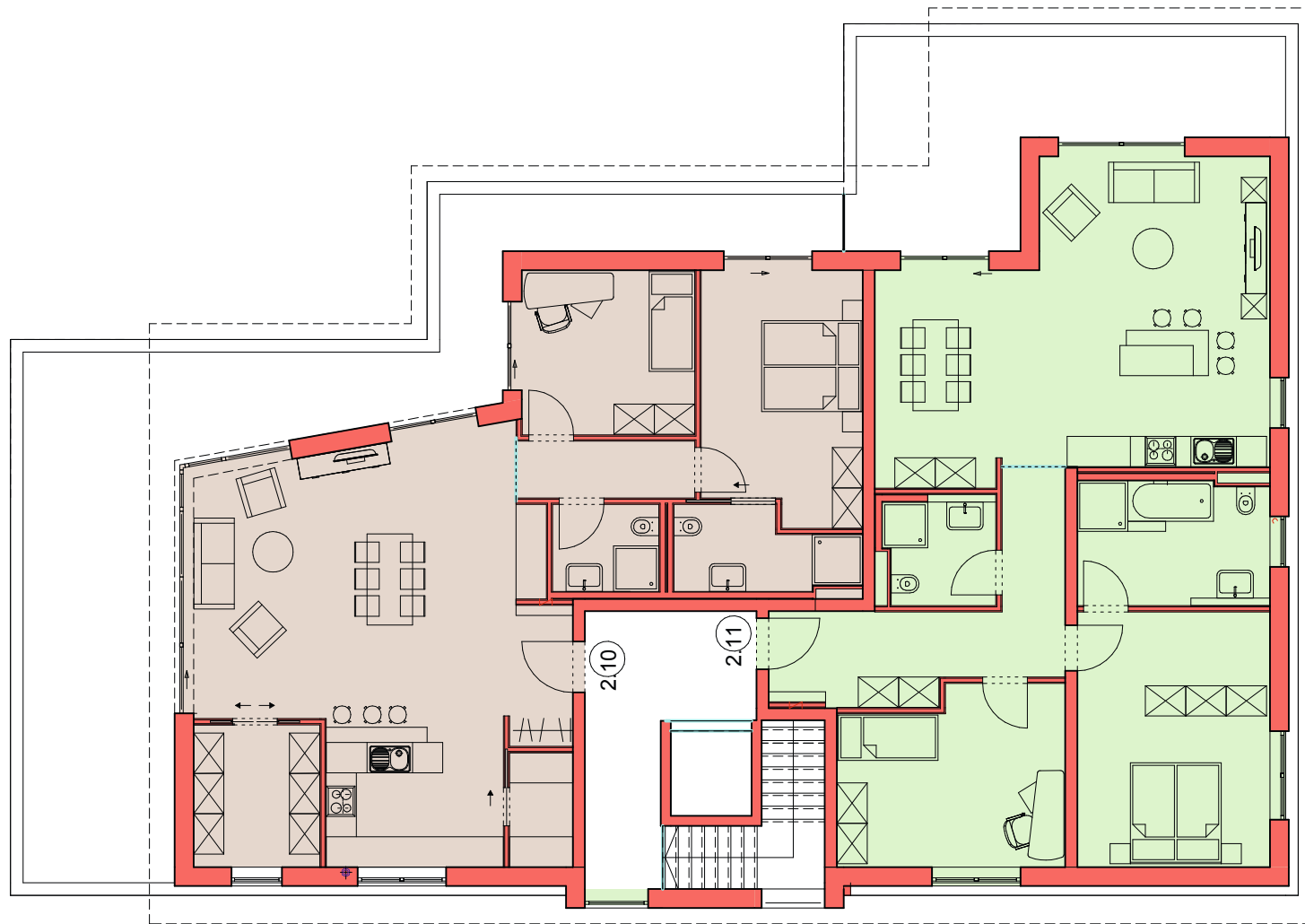
Haus 2

Penthouse 2.10 / 2.11

Untergeschoss

Keller, Fahrradraum, Tiefgarage

Haus 1 + 2

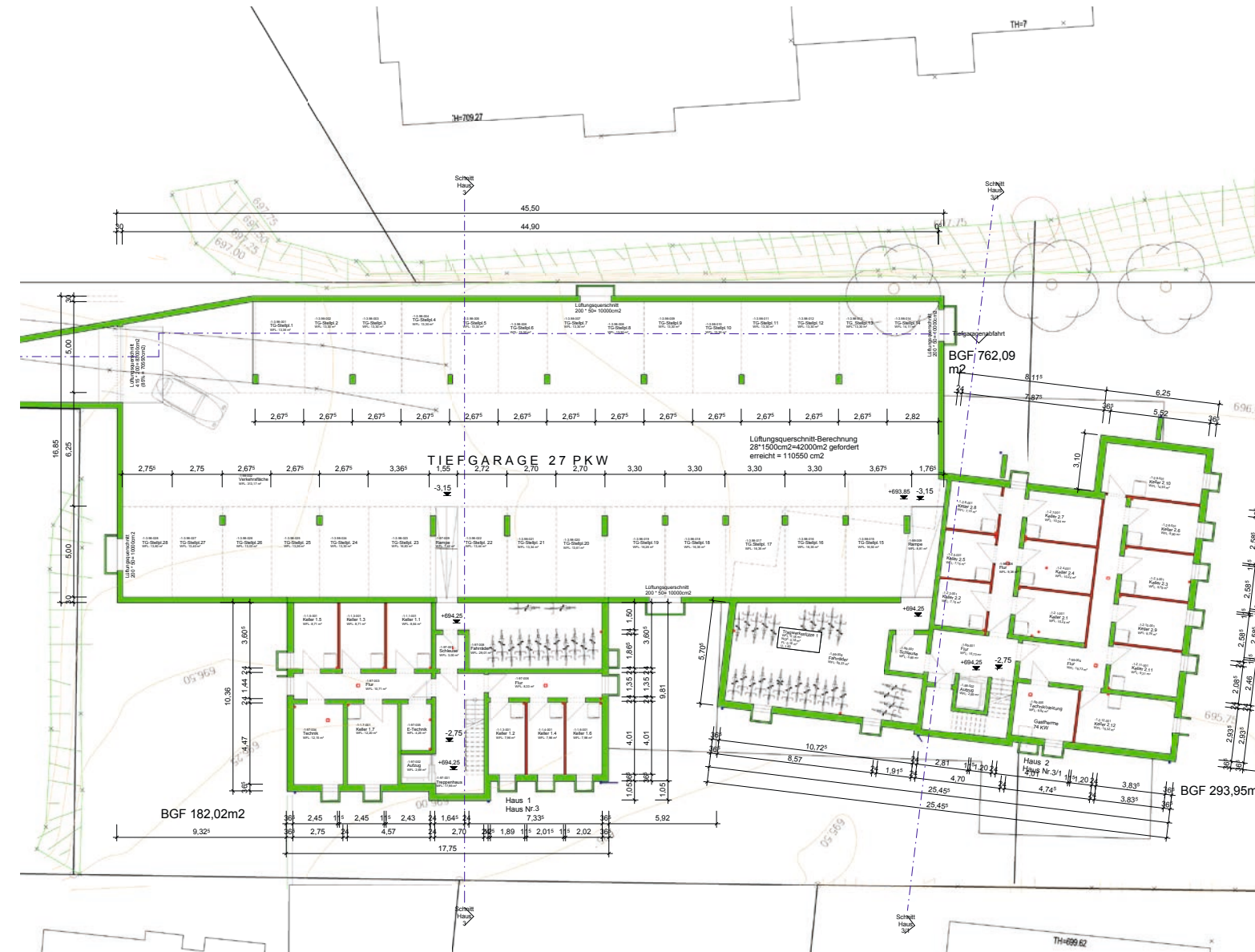


Penthouse (2.10)
3,5 - 4,5 Zimmer
ca. 110 m² Wohnfläche
479.000,- €

Penthouse (2.11)
3,5 Zimmer

Verkauft

Die Penthouse-Wohnungen verfügen über eine herrliche Dachterrasse.
Lassen Sie sich hier von der Sonne verwöhnen und genießen Sie den Ausblick.



Tiefgaragenstellplatz

Standard	25.900,- €
Groß	28.900,- €

Im Untergeschoss sind die Kellerräume und die Tiefgarage untergebracht. Ebenso befinden sich hier zwei Fahrradräume.
Mit dem Aufzug erreichen Sie Ihre Wohnung bequem direkt aus der Tiefgarage.

Rechtlicher Hinweis: Alle in diesem Prospekt enthaltenen Angaben sollen dem Interessenten eine allgemeine Information ermöglichen. Die Bilder geben die Stimmung wieder und bestimmen nicht den Leistungsumfang. Berechnungen und Ausführungen in diesem Prospekt sind das Ergebnis sorgfältiger Planungen und sorgfältiger Prüfung. Sie stehen damit unter dem Vorbehalt grundsätzlich unveränderter Planungs- und Berechnungsgrundlagen sowie gleichbleibender rechtlicher Verhältnisse. Der Leistungsumfang wird durch die geschlossenen Verträge und nicht durch diesen Prospekt bestimmt. Änderungen gegenüber dem Stand der Planungen bei Prospektherausgabe sind zwar nicht vorgesehen, können jedoch aus technischen oder terminlichen Gründen eintreten. Daher ist eine Haftung für die Richtigkeit der Angaben oder für die Verletzung eventueller Aufklärungspflichten auf Vorsatz oder grobe Fahrlässigkeit beschränkt. Die Gebäudeabbildungen und Illustrationen sind nicht plan- und maßstabsgetreu, sondern Darstellungen aus der Sicht des Illustrators. Die dargestellten Einrichtungsgegenstände und Bepflanzungen in Abbildungen und Grundrissen sind nicht Bestandteil des Lieferumfangs. Dieser Prospekt wird nach Maßgabe dieses Vorbehalts zur Verfügung gestellt.



**Rebholz
Immobiliengruppe**

Kompetent in Immobilien

entwickeln | planen | bauen | verkaufen | vermieten | verwalten | erhalten

Beratung mit Kompetenz

Sprechen Sie mit uns. Unsere Spezialisten stehen Ihnen für Ihre Fragen rund um Ihre Immobilie zur Verfügung.

Rebholz Architekten u. Ingenieure

Planung
Projektentwicklung
Tragwerksplanung
Bauleitung
Energieberatung
Gutachten

Treuhand Rebholz GmbH

Gebäudemanagement
Hausverwaltung (WEG)
Mietverwaltung

Wohn- und Gewerbebau Rebholz GmbH & Co. KG

Eigentumswohnungen
Grundstücke

Rebholz Immobilien

Kauf + Verkauf
Mieten + Vermieten

Kontakt

Zehntstr.1
78073 Bad Dürkheim
Tel. +49 7726 9210-0 (Zentrale)
E-Mail: info@rebholz.de
www.rebholz.de

